

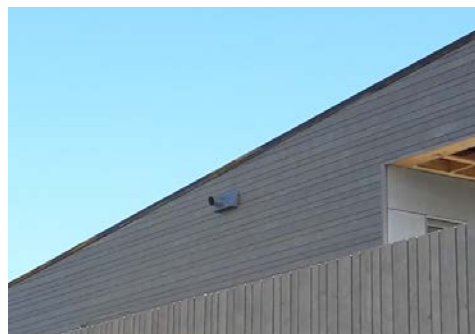
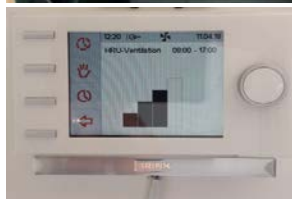
BRINK

Air for Life

DESCRIPTIF PROJET

Localisation	50 - Tourlaville
Performance / Label	Passif
Date d'installation	2018
Type de construction	Maison ossature bois
Surface	147 m2
Matériel Brink	Renovent Sky 300 et caisson intégré Gaines PEHD circulaires antistatiques antibactériens qualité alimentaire AE48C

Visuels



TEMOIGNAGES

Constructeur

Je suis constructeur de maisons bois, partenaire Brink et j'ai profité de mon partenariat avec la marque pour installer une VMC double flux dans ma propre construction. J'ai connu la marque grâce au Responsable Technico Commercial de mon secteur. Le matériel est facile à installer, difficile cependant d'évaluer la place nécessaire au plafond pour poser la centrale de ventilation Renovent Sky 300 mais j'ai pu bénéficier des conseils du commercial.
En tant que partenaire, c'est tout naturellement que je recommande les produits Brink.